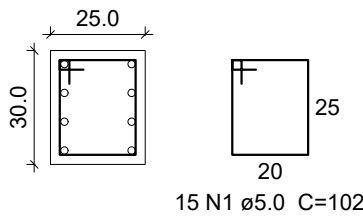


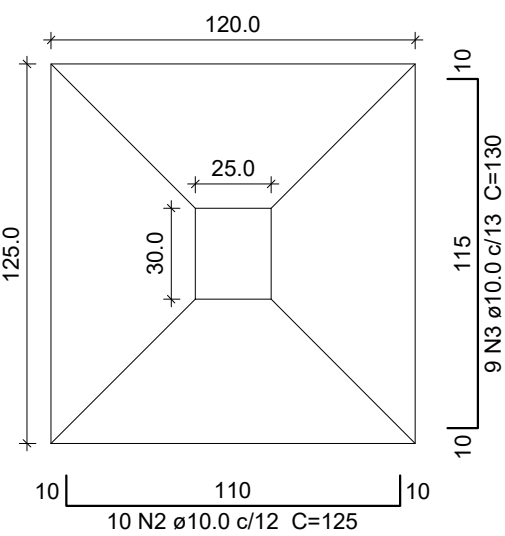
P1,P2,P3,P4,P5,P6,
P7,P8,P9,P10,P11,P12

BALDRAME - L1
ESC 1:20

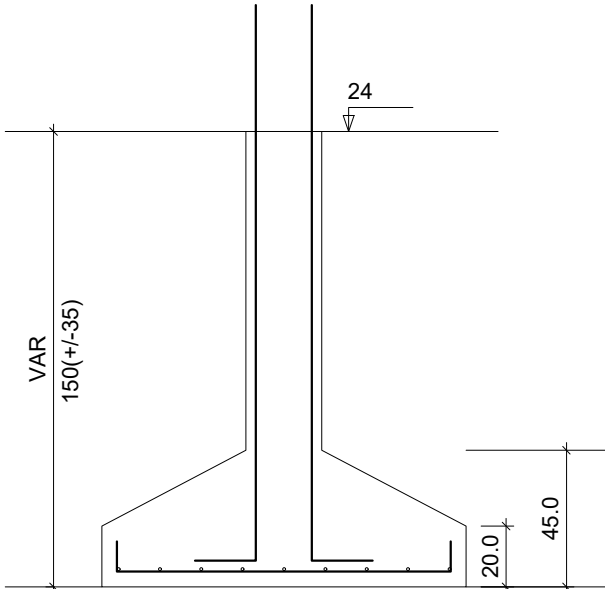


S1,S2,S3,S4,S5S6,
S7,S8,S9,S10,S11,S12

PLANTA
ESC 1:25



CORTE
ESC 1:25



Resumo do aço

AÇO	DIAM	C.TOTAL (m)	PESO + 10 % (kg)
CA50	10.0	306	207.7
CA60	12.5	374.4	396.1
CA60	5.0	183.6	32
PESO TOTAL			
CA50	605		
CA60	32		

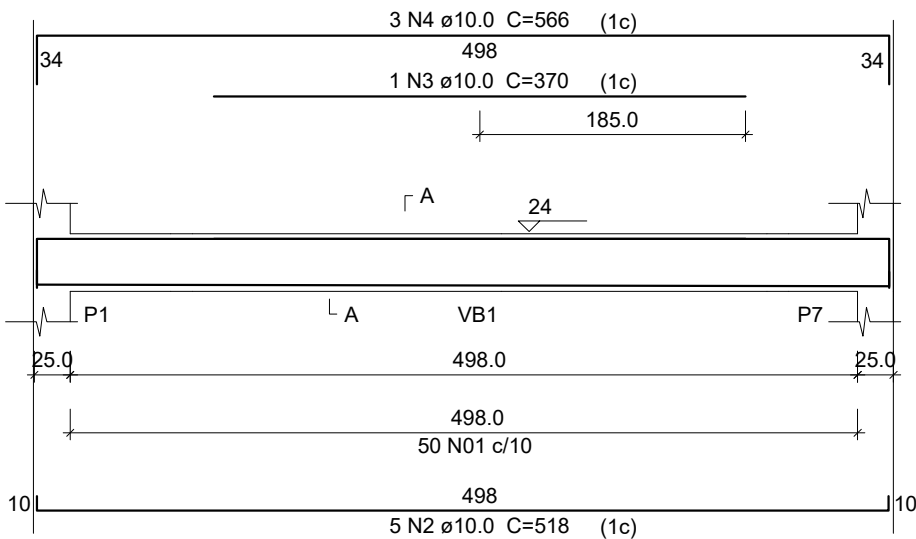
Vol. de concreto total Pilarete (C-30) = 1.35 m³
Vol. de concreto total Sapata (C-25) = 8.9 m³
Área de forma total = 29.9 m²

Relação do aço

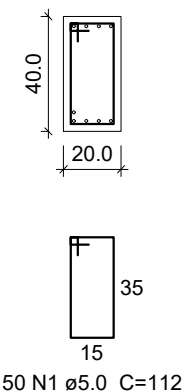
AÇO	N	DIAM	Q	UNIT (cm)	C.TOTAL (cm)
CA60	1	5.0	180	102	18360
CA50	2	10.0	120	125	15000
	3	10.0	120	130	15600
	4	12.5	96	370	37440

VB01 VB02 VB03 VB04
VB05 VB06 (20 x 40)

ESC 1:50

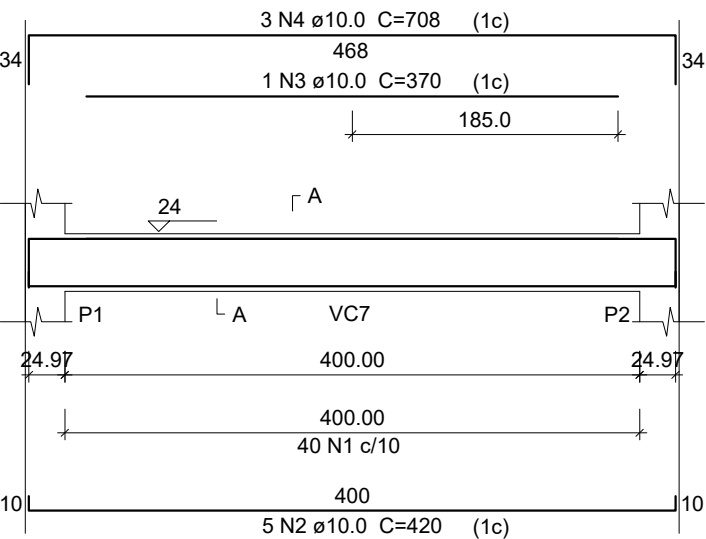


SEÇÃO A-A
ESC 1:25

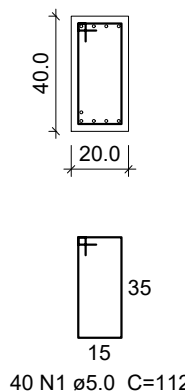


VC07 VC08 VC09 VC10
VC12 VC13 VC14 VC15
(20 x 40)

ESC 1:50

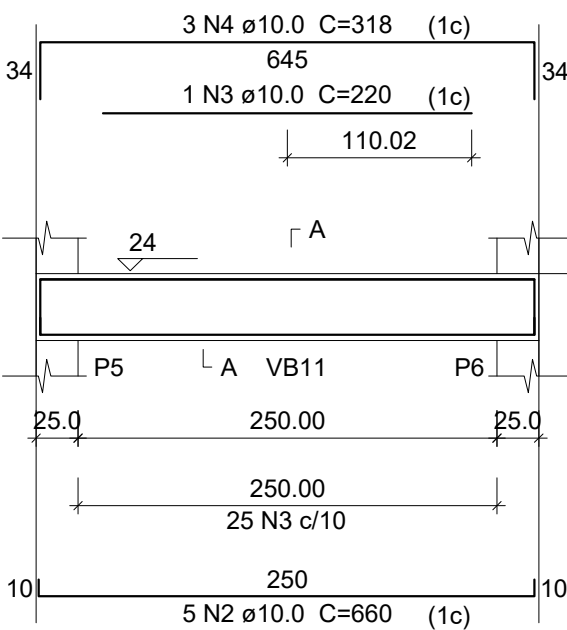


SEÇÃO A-A
ESC 1:25

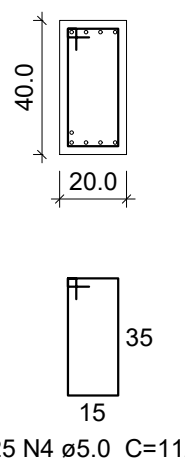


VB06 VC11 (20 x 40)

ESC 1:50



SEÇÃO A-A
ESC 1:25



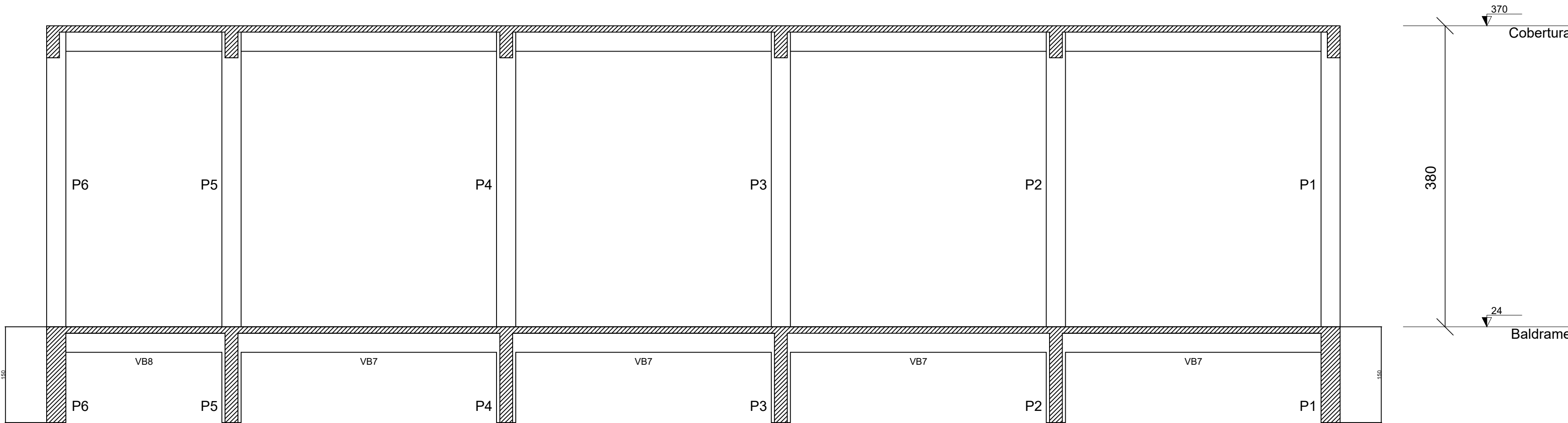
Resumo do aço

AÇO	DIAM	C.TOTAL (m)	PESO + 10 % (kg)
CA60	5.0	128.8	21.9
CA50	10.0	52.14	35.39
PESO TOTAL			
CA50	35.39		
CA60	21.9		

Vol. de concreto total (C-30) = 5.7 m³
Área de forma total = 73.57 m²

Relação do aço

AÇO	N	DIAM	Q	UNIT (cm)	C.TOTAL (cm)
CA60	1	5.0	115	112	12880
CA50	2	10.0	15	860	1980
	3	10.0	3	370	1110
	4	10.0	9	708	2124



			
PREFEITURA MUNICIPAL DE SÃO ROQUE DO CANAÃ - ES SECRETARIA MUNICIPAL DE OBRAS E SERVIÇOS URBANOS SETOR DE ENGENHARIA RUA LOURENÇO ROLDI Nº 88, BAIRRO SÃO ROQUINHO, SÃO ROQUE DO CANAÃ-ES CEP 29.665-000 - CNPJ: 01.612.865/0001-71 - TEL.: (27)3729-1300			
AUDITÓRIO - EMEIEF "JOSEPHIR BOSCHETTI"			
PROJETO: ESTRUTURAL	DESCRIÇÃO: DETALHAMENTO DAS VIGAS BALDRAMES DETALHAMENTO DAS FUNDAÇÕES CORTE A-A		
LOCAL: ESTRADA SÃO DALMÁCIO - SÃO DALMÁCIO	MUNICÍPIO: SÃO ROQUE DO CANAÃ		
PROPRIETÁRIO: PREFEITURA MUNICIPAL DE SÃO ROQUE DO CANAÃ	FORMATO: A1		
AUTOR DO PROJETO: ENG. JHONATAN DE OLIVEIRA RECKEL - CREA 50835/D-ES	PRONCHIA: 02/05		
MARÇO / 2026	ESCALA: INDICADA	DESENHO: Hugo Fontana	ÁREA TOTAL: 111,24 m²